

Rapid

Rapid MONDO

polyvalente, pro et compacte
pour ville et campagne



Technique de tonte

Récolte de foin

Technique de mulching

Nettoyage

Préparation du sol

Déneigement

Transport

Applications spéciales

Entretien des espaces verts



Rapid MONDO – simple, compacte, universelle et utilisation particulièrement flexible



La Rapid Mondo séduit unanimement les horticulteurs, les services communaux, les agriculteurs et les concierges. Une gamme étendue d'accessoires rend son utilisation très polyvalente. En fonction de l'accessoire, le guidon de la Rapid Mondo peut pivoter latéralement ou être retourné. Ceci est possible sans outil, tout comme le réglage en hauteur du guidon. Grâce au système Wendematic®, les fonctions de commande restent toujours identiques.

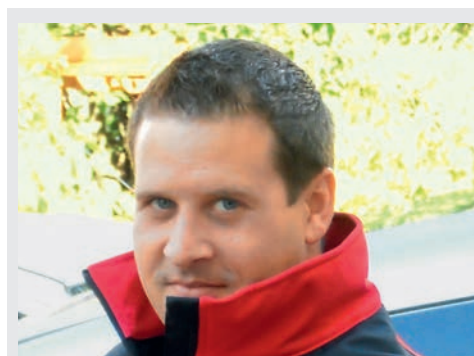


Caractéristiques techniques

Moteur	Subaru, Robin EX 27
Type	moteur OHV à 4 temps, refroidi par air
Cylindrée	265 cm ³
Cylindre	1
Puissance max.	9 CV/6,6 kW
Démarrateur	démarrateur manuel de recul, démarrage électrique en option
Poids	130 kg (pneumatiques inclus AS 4.00-10)
Inclinaison pour pentes	jusqu'à 100 %
Transmission	hydrostatique, régulation progressive de la vitesse de marche avant et marche arrière
Vitesse	marche avant 0–6 km/h, marche arrière 0–4 km/h
Prise de force	900 tr/min à un régime du moteur de 3 600 tr/min
Embrayage	embrayage électromagnétique (marche/arrêt)
Différentiel	avec blocage mécanique
Dispositif roue libre	oui, manœuvrable (pas remorquable)
Manchon porte-outils	système de changement rapide sans outil Ø 52/54
Guidon	pivotement (230°) sans outil, arrêt sur 6 positions, réglage en hauteur sans outil (9 positions), amortisseur de vibrations, avec Wendematic®
Frein de stationnement	mécanique

Les facteurs de réussite de la Mondo

- Grâce au guidon pivotant, les travaux avec les accessoires montés devant ou derrière l'essieu sont possibles
- Marche avant et arrière progressives avec la poignée rotative éprouvée de Rapid et l'entraînement hydrostatique sans embrayage ni changement de vitesse
- Commande simple du blocage du différentiel
- Gamme étendue de différents accessoires
- Choix de pneumatiques adaptés à chaque domaine d'utilisation



Rafael Schulte, partenaire commercial, Vienne

«Déjà plus de 1 350 Rapid Mondo sont utilisés à Vienne quotidiennement pour l'entretien des espaces verts. On apprécie surtout les nombreuses possibilités d'utilisation, la manipulation simple et la haute qualité. A Vienne, on ne peut plus se passer de la Rapid Mondo.»

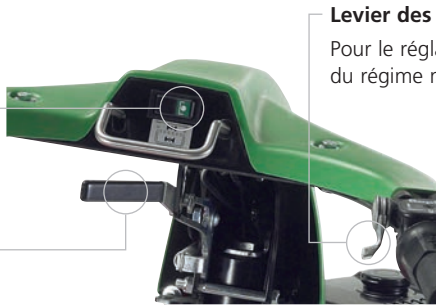
Pivotement du guidon et réglage latéral

En actionnant le levier manuel, le guidon peut pivoter de 230° et être arrêté sur six positions. Grâce au système Wendematic® de Rapid, la fonction des organes de commande reste inchangée.



Actionnement de la prise de force

L'arbre de prise de force accouplé mécaniquement au régime moteur peut être simplement mis en marche et arrêté par le levier manuel.

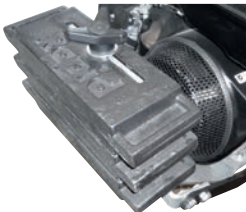


Levier des gaz

Pour le réglage du régime moteur.

Réglage en hauteur du guidon

Adaptation de la hauteur idéale du guidon aux besoins personnels.



Poids supplémentaires

Poids supplémentaires en option pour une meilleure traction ou un meilleur équilibre des machines lourdes, peuvent être montés et démontés par des gestes simples.

Système de changement rapide

Permet un changement très rapide et sans outil des différents accessoires.



Poignée rotative

Pour passer progressivement la marche avant ou la marche arrière sans embrayage ni changement de vitesse.



Levier homme mort

En appuyant sur le levier homme mort, le frein agissant mécaniquement sur l'axe est desserré ce qui débloque la machine et permet de la mettre en marche. Si le levier homme mort est relâché pendant la conduite, la prise de force et le moteur s'arrêtent immédiatement. En même temps, le frein arrête la machine tout de suite.



Blocage de différentiel

Pour augmenter la traction, au besoin, le différentiel peut être bloqué.



Moteur

Moteur à essence facile à démarrer et avec une bonne reprise, à la pointe de la technique en termes d'efficacité et d'émissions.



Mise en roue libre hydraulique

Permet de manœuvrer la machine sans mettre le moteur en marche.

Pneumatiques

Choix flexible de pneumatiques adaptés aux besoins et possibilités de combinaison pour la meilleure traction en fonction de l'application.

Roues et exemples de combinaisons de roues



AS 4.00-10



AS 5.00-10



RB 18x7.00-8



Combinaison de roues



Combinaison de roues



Combinaison de roues



RB 4.00-10



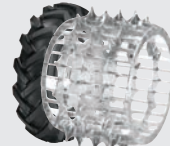
RB 20x8.00-10



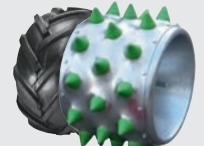
BR 18x9.50-8



Combinaison de roues



Combinaison de roues



Combinaison de roues

